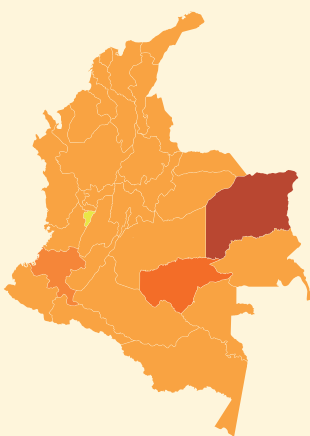


SECTOR SALUD, SEGURIDAD ALIMENTARIA Y NUTRICIÓN

CONTEXTO:

La prevalencia de inseguridad alimentaria moderada o grave se incrementó de manera significativa en 8 departamentos en Colombia durante 2023. Entre estos destacan Vichada, Quindío, Cauca y Guaviare (ECV, 2024).



- Vichada
- Guaviare
- Quindío
- Cauca

La prevalencia de inseguridad alimentaria moderada o grave en la población es de 28,4%. (ECV, 2024).



La prevalencia de inseguridad alimentaria grave en la población es de 5,2%. La población total en situación de inseguridad alimentaria grave es de 2 millones 663 mil personas (ECV, 2024).



La población total en situación de inseguridad alimentaria moderada o grave es de 14 millones 605 mil personas. (ECV, 2024).



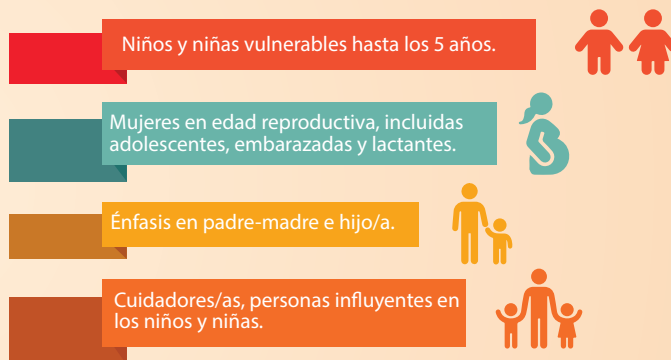
Impacto	Impacto	Impacto	Impacto
<p>WV impactó en el AF24 a: 8.792 participantes en acciones de salud.</p>	<p>33.802 participantes en acciones de SAN.</p>	<p>18.689 personas en SAN y a 10.767 en Salud en n proyectos de desastres naturales y conflictos armados.</p>	<p>128.419 personas en SAN con proyectos de migración.</p>

Acciones: Asistencia humanitaria alimentaria IN KIND, entrega de comidas calientes, transferencias basadas en efectivo, modalidad CBT-CASH transferencias no condicionadas, food rations, etc.

MODELOS:

Modelo Core Salud y Nutrición- CHWs (Gestores Comunitarios en Salud): Es un enfoque integral para la programación de CHW en el que World Vision apoya los programas nacionales en salud a través de asociaciones, articulaciones y acciones que contribuyen a fortalecer las capacidades y llegar a los hogares con servicios comunitarios de calidad a escala, buscando "Cambio Social y de Comportamiento".

Grupos de impacto con enfoque integral y holístico:



Contribuciones directas:

Los niños y las niñas están bien nutridos: Mejorar las prácticas domésticas para la salud materna, nutrición de lactantes, suplementación con micronutrientes, lactancia materna, alimentación complementaria adecuada.

Los niños y niñas están protegidos de las enfermedades y las infecciones: Promover prácticas que prevengan enfermedades e infecciones en mujeres embarazadas, niños y niñas, abordan las vulnerabilidades a las enfermedades causadas por la Desnutrición.

Los niños y niñas están protegidos de las violencias: Es obligatorio que los GCS estén capacitados para reconocer y denunciar casos de maltrato infantil, mecanismos de notificación. Asimismo, asesorar a las familias sobre la importancia de la protección infantil, los impactos negativos de la violencia y las consecuencias negativas del maltrato infantil.

Participar en el tratamiento/rehabilitación de enfermedades relacionadas a la desnutrición.

Sectores relacionados con el modelo:



Otros modelos de WV que se articulan con las acciones programáticas:

- CMAM Gestión Comunitaria de la Desnutrición Aguda.
- PDH+ Desviación positiva en el hogar.
- COMM Comités Comunitarios en Salud.
- Nurturing Care.
- BSL.
- Regreening communities.

CONTRIBUCIÓN:

Promoción de la Salud y prevención de la Enfermedad:

- Vacunación.
- Control de enfermedades.
- Promoción de hábitos saludables.
- Salud mental.

Seguridad alimentaria:

- Asistencia alimentaria a población más vulnerable.
- Educación alimentaria.
- Fortalecimiento de procesos productivos.
- Promoción de prácticas agrícolas sostenibles.

Atención integral para la primera infancia:

- Control de crecimiento y desarrollo en entornos seguros.
- Promoción de la Lactancia materna.

Servicios fortalecidos:

- Acceso a sistemas de salud de calidad.
- Acceso de agua potable para consumo.
- Fortalecimiento y articulación con entidades de salud.